

Scheda nr.:	2
Denom.ne:	
<i>Fontana de ' Case Aste '</i>	



Coordinate:	46° 02'07,17N	11° 51'56,86E
Altit.ne:	481	
Località		

<b>CASE ASTE</b>	
------------------	--

**Note**

Si trova in località 'Case Aste', in alto sopra Facen, con una splendida vista sull'intera Vallata Feltrina

**Descrizione:**

La fontana, nello stile modulare e funzionale tipico dell'epoca, è divisa in due corpi: la fontana vera e propria ed il lavatoio. Le dimensioni dell'insieme collocano questa fontana fra quelle (considerandone i moduli dimensionali) medie, almeno per quanto riguarda il '*modulo lavatoio*'.

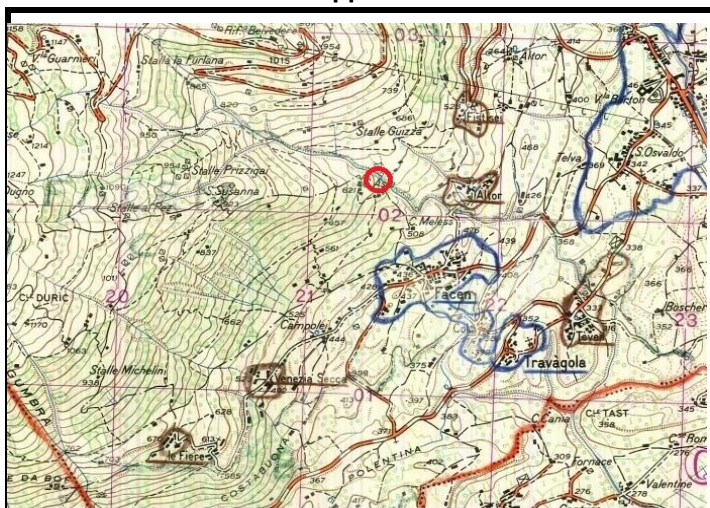
**Stato di conservazione**

Lo stato di conservazione può certamente definirsi ottimale, grazie alla cura e dedizione che da sempre gli abitanti delle case contermini Vi hanno riservato. Anzi, grazie ad un rubinetto a pulsante è una delle pochissime fontane ancora in *grado di erogare l'acqua*, motivo fondamentale per cui erano state realizzate !

**Elementi Storici**

Anche di questa fontana non ci è stato possibile raccogliere elementi storici specifici, né studi preparatori, né analisi alcuna sulle ricadute sociali. Ci auguriamo sempre che la pubblicazione di queste schede possa essere l'occasione perche '*emergano*' curiosità, aneddotica, piccole storie locali in grado di meglio collocarle nella storia e nella evoluzione che le stesse hanno certamente rappresentato per questo nucleo abitato.

**Mappa Sito**



**Dall'alto**

