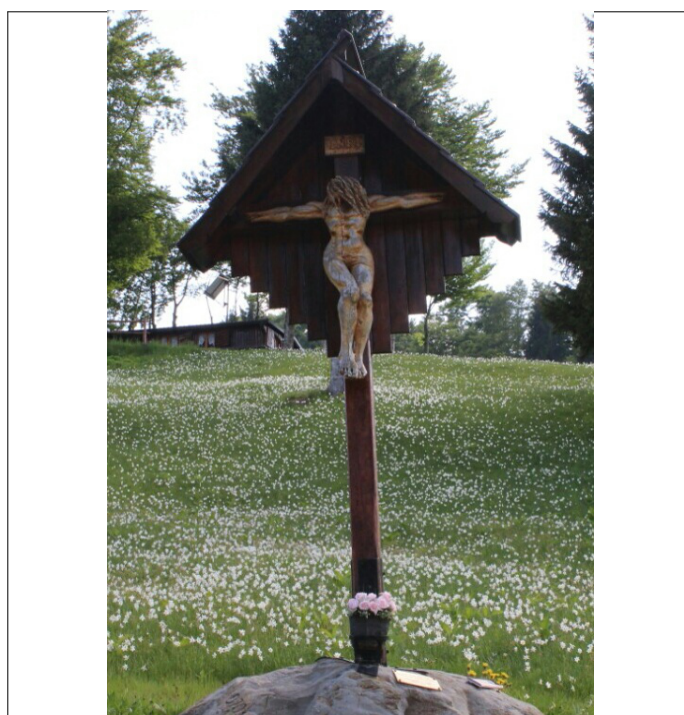


Scheda nr.:	7
Denom.ne:	
<b>“ Cristo delle Buse ”</b>	
Datazione Presunta	<b>2003</b>
Coordinate:	<b>46°2'7,05"N 11°50'6,82"E</b>
Altit.ne:	<b>1246</b>
Località	<b>Le Buse</b>
Questo Crocifisso è posto in località “Le Buse”, a lato delle piste da sci, ben visibile da qualsiasi lato si arrivi.	
Note	



#### Descrizione:

E' un bel Crocifisso ligneo con un 'importante scultura in legno, di buon pregio, di un artista locale. E' fissato sopra un masso di pietra mediante delle staffe metalliche ed ha un tetto in scandole di legno.

#### Elementi di Storia e Tradizione :

Quest'opera deve i natali alla tenacia ed alla volontà di un amico che in questi luoghi era solito trascorrere il suo tempo libero, innamorato come tanti altri di tutto quello che l'occhio può ammirare e di tutto quello di cui lo spirito può beneficiare vivendo in mezzo alla natura.

#### Stato di Conservazione:

Il manufatto si presenta ben conservato .

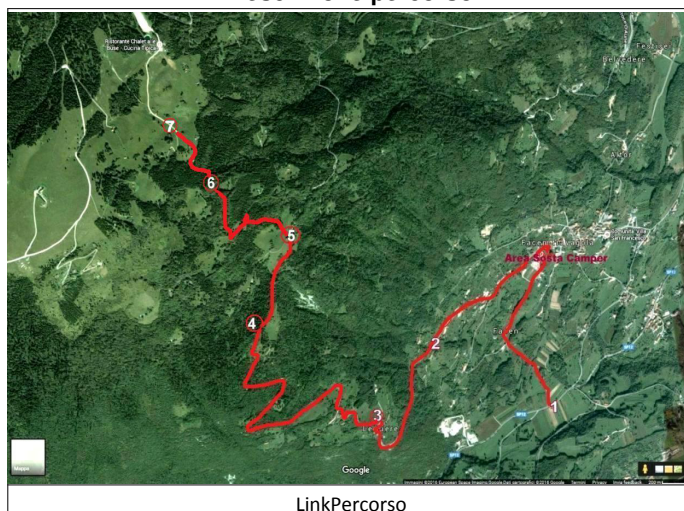
#### Ipotesi Interventi Riqualificazione:

#### Mappa Sito



LinkMappa

#### Descrizione percorso



LinkPercorso